

Testové otázky pro přijímací řízení 2024/2025

## Test 1

1. Které z následujících sloves je nedokonavé?

zdůrazňoval

vytratila se

nezměnil se

vlétlo

2. Dosud jediným českým držitelem Nobelovy ceny za literaturu je:

Karel Čapek

Milan Kundera

Bohumil Hrabal

Jaroslav Seifert

3. Ve které z následujících vět je pravopisná chyba?

Nejvíc jdou na odbyt bylinné masti obsahující pelyněk.

Letos budou ceny pohonných hmot výrazně nižší než loni.

Vyhlídka na kamenný most naprosto okouzčila všechny turisty.

Vyslanec vzdálené země právě usedl za slavnostně prostřenný stůl.

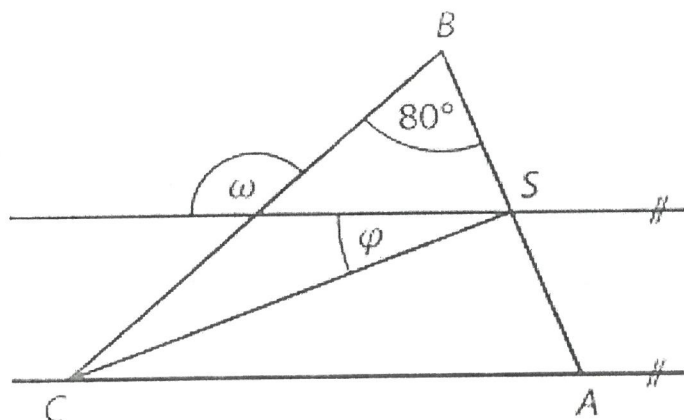
4. Co je metafora?

- Přenesení pojmenování na základě vnitřní souvislosti.
- Zjemnění nepříjemné skutečnosti.
- Přenesení pojmenování na základě vnější podobnosti.
- Záměna pojmenování části a celku.

5. Která z následujících vět je napsána v ich formě?

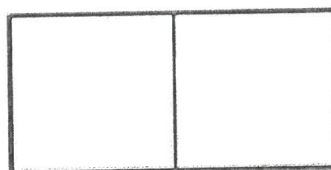
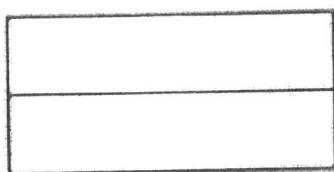
- Martine, pomoz mi prosím.
- Už nemůžu, jsem tak unavený
- Když ráno Pavlína vstala, neměla ani ponětí, co ji čeká.
- Nechod' tam, je to nebezpečné!

6. V rovině leží rovnoramenný trojúhelník ABC se základnou AB.  
Bod S je střed základny AB a prochází jím rovnoběžka s přímkou AC.  
Jaký je součet úhlů  $\varphi + \omega$ ?  
Obrázek je ilustrační, velikost úhlů vypočítejte.



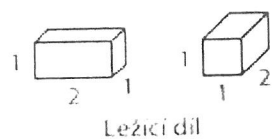
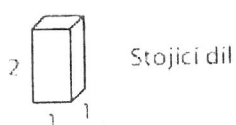
- $155^\circ$
- $160^\circ$
- $165^\circ$
- $170^\circ$

7. Velký obdélník lze rozdělit na dva shodné menší obdélníky nebo na dva čtverce.  
 Obvod jednoho z menších obdélníků je 30 cm.  
 Jaký je obvod velkého obdélníku?



- menší než 36  
 36 cm  
 40 cm  
 60 cm

8. Všechny díly stavebnice jsou pravidelné čtyřboké hranoly s rozměry 1 cm × 1 cm × 2 cm. Ve stavbě, která má podobu tří spojených kvádrů, jsou jednotlivé díly naskládány bez mezer tak, aby stavba obsahovala co největší počet stojících dílů. Stojící díl má dole čtvercovou stěnu, ležící díl nikoli. Kolik ležících dílů stavba obsahuje?



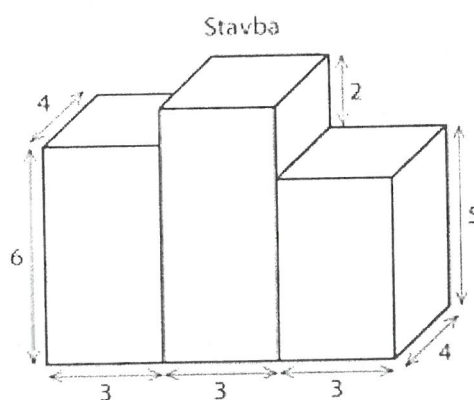
0

6

12

18

Rozměry v obrázku jsou v cm.



9. Jana na lyžařské brýle přispěla 40 %, chybějících 900 korun za lyžařské brýle doplatil strýc. Cena za lyžařské brýle tvořila 60 % celé útraty za nákup lyžařských doplňků. Kolik korun činila celá útrata za nákup lyžařských doplňků?

2 340 korun

2 400 korun

2 500 korun

3 750 korun

10. Cyklista ujel za 3 dny trasu dlouhou 240 km. První den ujel polovinu celé trasy, druhý den ujel dvě pětiny zbytku trasy. Kolik procent celé trasy ujel cyklista třetí den?

Méně než 20 %

20 %

25 %

30 %

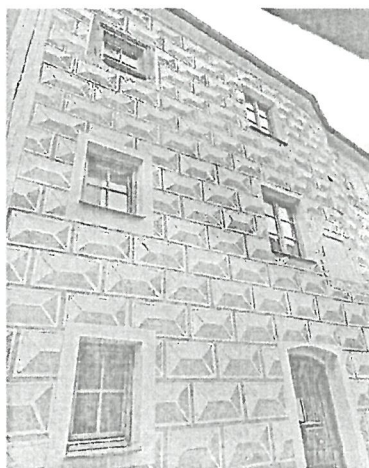
11. Vyber správný pojem, který označuje obrazovou ukázkou.

Sgrafito

Grafika

Graffiti

Grafit



12. Kdo vytvořil toto dílo?

- Salvador Dalí
- Alfons Mucha
- Michelangelo
- František Kupka



13. V jakém architektonickém slohu/stylu je postavena tato stavba?

- románský sloh
- gotika
- klasicismus
- pseudobaroko



14. Polský královský rod na českém trůně byl?

- Lucemburkové
- Habsburkové
- Přemyslovci
- Jagellonci

15. V roce 1945 vznikla organizace, která měla za cíl udržovat mír ve světě.  
Jedná se o .....

Organizace spojených národů (OSN)

NATO

Evropská unie

UNICEF